



## **ANNEXE N° 6 : LOCALISATION SITES NATURA 2000**



---

## Localisation des zones NATURA 2000

### Légende

-  Limite ICPE
-  Rayon de 10 puis 25 km autour des limites ICPE

### NATURA 2000

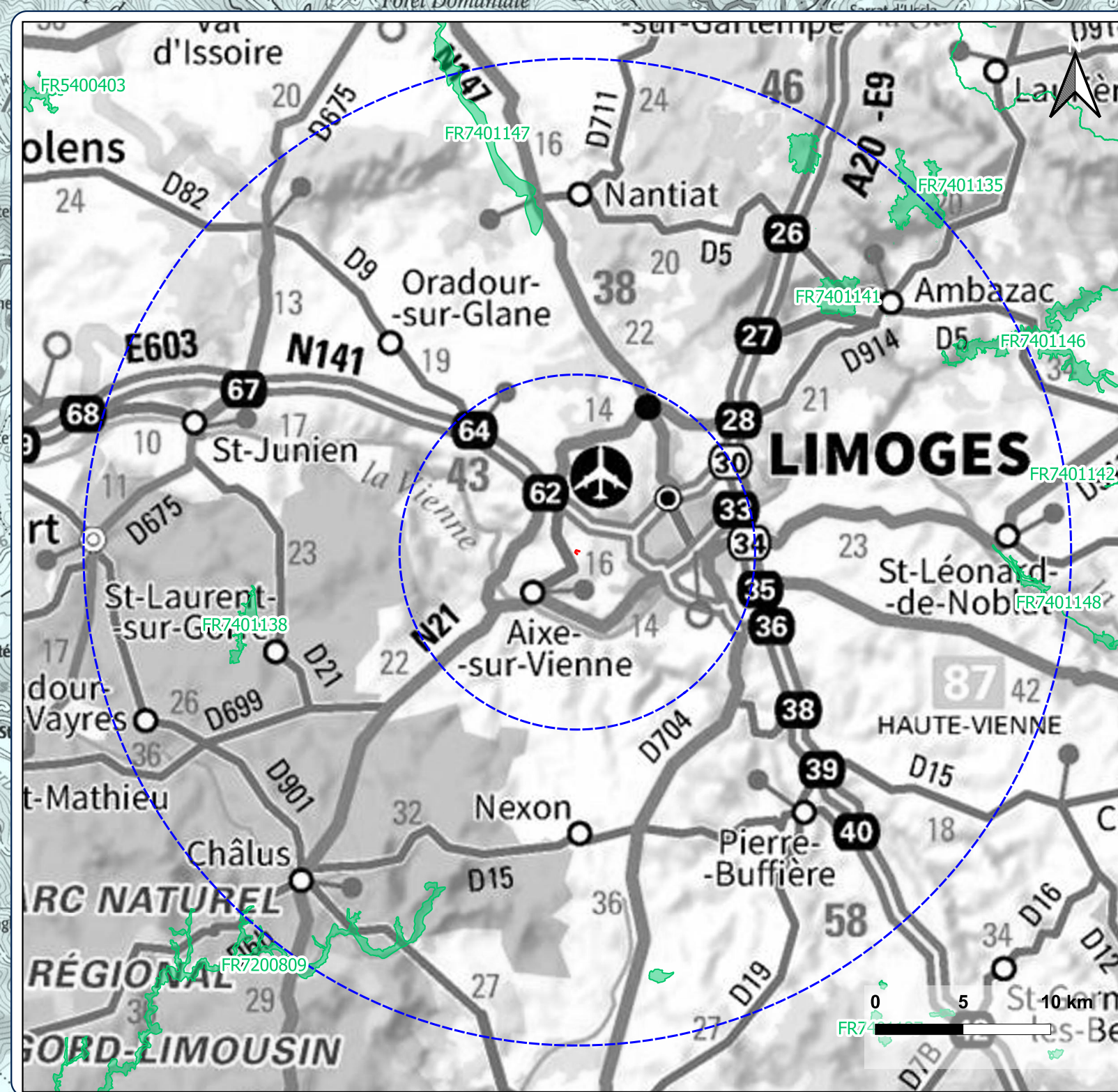
-  Zones de protection spéciales (ZPS)  
Aucune dans un rayon de 25 km
-  Sites classés au titre de la Directive Habitats (SIC)

Code	Nom du site
FR5400403	Vallée de l'Issoire
FR5400408	Vallée de la Tardoire
FR7200809	Réseau hydrographique de la Haute Dronne
FR5400464	Etangs d'Asnières
FR7401138	Etang de la Pouge
FR7401141	Mine de Chabannes et souterrains des Monts d'Ambazac
FR7401142	Ruisseau de Moissannes
FR7401146	Vallée du Taurion et affluents
FR7401147	Vallée de la Gartempe sur l'ensemble de son cours et affluents
FR7401148	Haute vallée de la Vienne
FR7401149	Forêt d'Espagne
FR7401135	Tourbière de la source du ruisseau des Dauges
FR7401137	Pelouses et landes serpenticoles du sud de la Haute Vienne

Sources : Carte IGN ; Couches SIG Natura 2000 INPN

Référence client :  
**LAMBERTY**  
SARPI 

Date de réalisation :  
Mars 2022





## **IDE Environnement**

Bureau d'études et de conseils en Environnement

4, rue Jules Védrières – BP 94204

31031 TOULOUSE Cedex 04

Tél : 05 62 16 72 72 - Fax : 05 62 16 72 69